

商业设施 秋叶原ラジオ会馆

秋叶原无线电会馆

集合日本的亚文化

因建筑物的霓虹灯招牌而闻名的综合设施。以动漫、游戏相关商店为中心，专业级音响器材以及防盗商品等各式各样的店铺应有尽有。

地址:千代田区外神田1-15-16

电话号码:03-5807-7787

营业时间:10:00~20:00※部分店铺除外

休息日:不定期休业

交通指南:JR秋叶原站电器街出口附近



地图 P.144 B-3



1. 动漫手办以及集换式卡片等，这里向全世界传递着日本的亚文化
2. 地下1层~10层大约有近31家店铺。狂热迷的专门店铺不在少数

面向外国游客

在7层的玩偶店“AZONE Labelshop”店中，售卖能为自己钟爱的玩偶定制的物品。

扭蛋 秋叶原ガチャボン会馆

秋叶原扭蛋会馆

来找到自己钟意的扭蛋吧

拥有近500台扭蛋机，是日本最大规模的扭蛋专门店。店内2至3周会更新一次扭蛋机，新花样等你而来。富有年代感的扭蛋也颇具人气。

地址:千代田区外神田3-15-5

电话号码:03-5209-6020

营业时间:11:00~20:00 周五、周六为11:00~22:00,周日及法定节假日为11:00~19:00

休息日:全年营业

交通指南:自JR秋叶原站电器街出口步行9分钟



地图 P.144 B-2



2

1. 从人气动漫系列到特别的护身符，种类齐全琳琅满目
2. 装饰杯沿的有趣超人气系列“缘子小姐”

面向外国游客

扭蛋机是贩卖装在胶囊中玩具的机器，会掉出什么样的扭蛋不得而知，刺激的兴奋感令人乐此不疲。

杂货 イエローサブマリン秋叶原本店★ミント

黄色潜水艇 秋叶原总店★薄荷

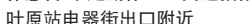
大人小孩都为之疯狂

对战卡片、塑料模型、桌游以及扭蛋等超过1万件的趣味商品集结于此，狂热迷们垂涎的稀有物件也能在此找到。

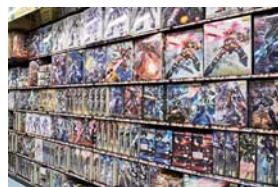
地址:千代田区外神田1-15-16 秋叶原无线电会馆6层

电话号码:03-3526-3828 营业时间:10:00~20:00

休息日:不定期休业 交通指南:JR秋叶原站电器街出口附近



地图 P.144 B-3



从动漫《机动战士高达》到各式超人气模型

面向外国游客

售卖高达模型零件的店铺世界上仅此一家。

美甲沙龙 Nail Salon VenusRico

Nail Salon VenusRico

实现喜爱的动漫人物美甲

由动漫人物以及标志等装饰的美甲一度成为热门话题，全手工描绘再现细节，其高品质广为人知。

地址:千代田区外神田4-13-6 秋叶原ST大厦1层

电话号码:03-3257-5223 营业时间:10:00~20:00

休息日:全年营业 费用:5500日元起

交通指南:自JR秋叶原站电器街出口步行7分钟



地图 P.145 C-2



动漫手办 海洋堂ホビーロビー東京

海洋堂HOBBY LOBBY东京

手办，令人爱不释手！

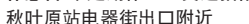
店内展示并出售动漫人物，以及动物、佛像等种类丰富的手办模型，价格从1个300日元起，物美价廉。

地址:千代田区外神田1-15-16 秋叶原无线电会馆5层

电话号码:03-3253-1951

营业时间:11:00~20:00

休息日:不定期休业 交通指南:JR秋叶原站电器街出口附近



地图 P.144 B-3



从非洲象到动作类手办，种类丰富多彩

面向外国游客

店内也展示有人气动漫角色的等身大小手办模型。